



Lokal mieszkalny: C/1

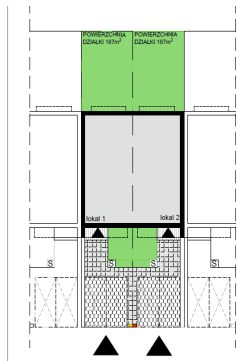
budynek: C

lokal: 1

liczba pokoi: 4

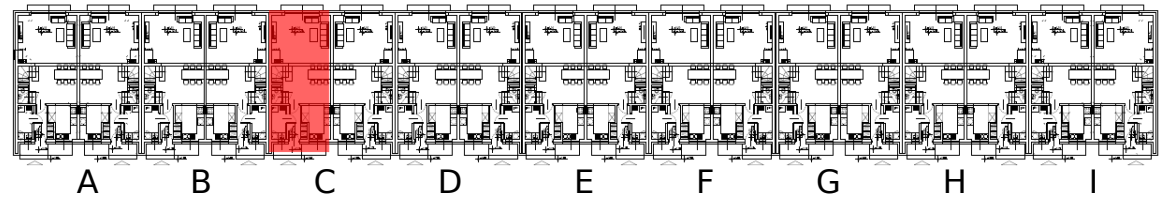
powierzchnia: 106,66 m²

powierzchnia działki: 167,00 m²



Poldom Mazowsze sp. z o.o.
ul. Świętokrzyska 30/ 63, 00 - 116 Warszawa

SCHEMAT LOKALU NA PARTERZE



ELEWACJA
POŁUDNIOWO - ZACHODNIA



ELEWACJA
PÓŁNOCNO - WSCHODNIA

PARTER: 52 m²

Salon 21,71 m²

Kuchnia 6,86 m²

Jadalnia 9,16 m²

Hol 6,10 m²

Toaleta 1,42 m²

Pomieszczenie techniczne 3,39 m²

Wiatrołap 4,26 m²

PIĘTRO: 55 m²

Sypialnia 11,79 m²

Sypialnia 12,22 m²

Sypialnia 13,75 m²

Łazienka 5,01 m²

Przedpokój 5,98 m²

Garderoba 5,07 m²

