



## Lokal mieszkalny: G/2

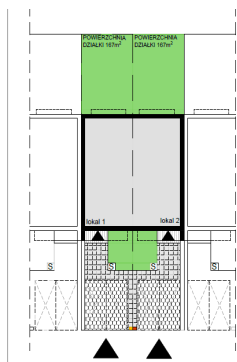
**budynek: G**

**lokal: 2**

**liczba pokoi: 4**

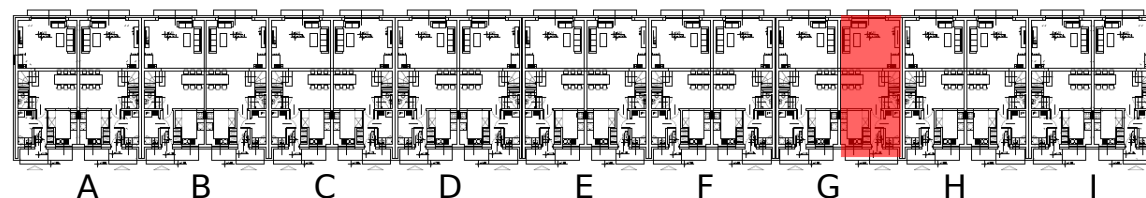
**powierzchnia: 106,66 m<sup>2</sup>**

**powierzchnia działki: 167,00 m<sup>2</sup>**



Poldom Mazowsze sp. z o.o.  
ul. Świętokrzyska 30/ 63, 00 - 116 Warszawa

## SCHEMAT LOKALU NA PARTERZE



ELEWACJA  
POŁUDNIOWO - ZACHODNIA



ELEWACJA  
PÓŁNOCNO - WSCHODNIA

**PARTER: 52 m<sup>2</sup>**

Salon 21,71 m<sup>2</sup>

Kuchnia 6,86 m<sup>2</sup>

Jadalnia 9,16 m<sup>2</sup>

Hol 6,10 m<sup>2</sup>

Toaleta 1,42 m<sup>2</sup>

Pomieszczenie techniczne 3,39 m<sup>2</sup>

Wiatrołap 4,26 m<sup>2</sup>

**PIĘTRO: 55 m<sup>2</sup>**

Sypialnia 11,79 m<sup>2</sup>

Sypialnia 12,22 m<sup>2</sup>

Sypialnia 13,75 m<sup>2</sup>

Łazienka 5,01 m<sup>2</sup>

Przedpokój 5,98 m<sup>2</sup>

Garderoba 5,07 m<sup>2</sup>

