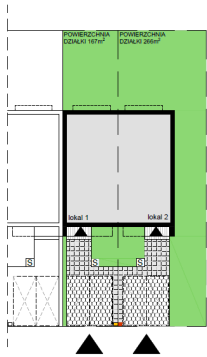




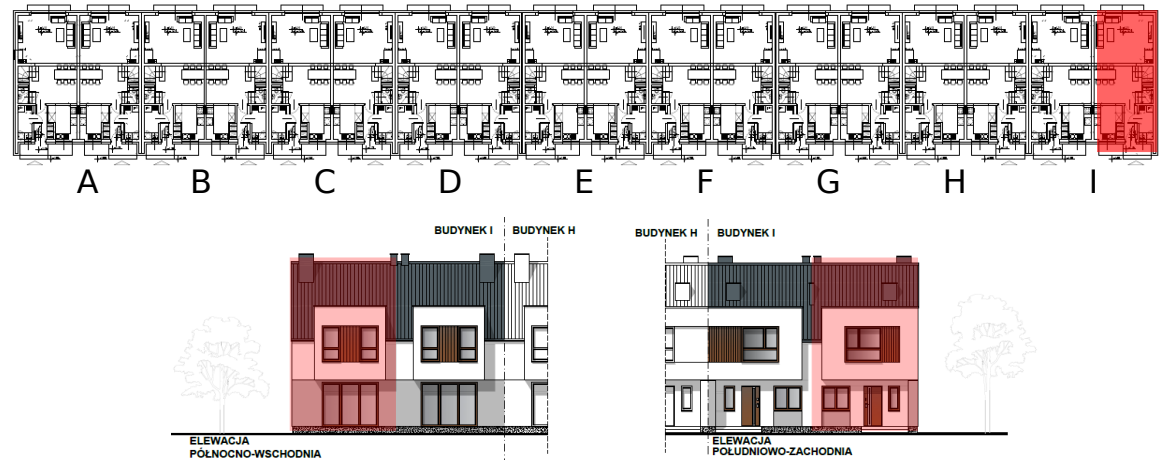
Lokal mieszkalny: 1/2

budynek: I
lokal: 2
liczba pokoi: 4
powierzchnia: 106,66 m²
powierzchnia działki: 167,00 m²



Poldom Mazowsze sp. z o.o.
 ul. Świętokrzyska 30/ 63, 00 - 116 Warszawa

SCHEMAT LOKALU NA PARTERZE



PARTER: 52 m²

Salon 21,71 m²
 Kuchnia 6,86 m²
 Jadalnia 9,16 m²
 Hol 6,10 m²
 Toaleta 1,42 m²
 Pomieszczenie techniczne 3,39 m²
 Wiatrołap 4,26 m²

PIĘTRO: 55 m²

Sypialnia 11,79 m²
 Sypialnia 12,22 m²
 Sypialnia 13,75 m²
 Łazienka 5,01 m²
 Przedpokój 5,98 m²
 Garderoba 5,07 m²

